



home
pack
viviendas en kit.

+ simple.
+ rápido.
+ económico.

PRODUCTOS_

casa ampliable /1-3 dormitorios



*imágenes correspondientes al modelo ampliable / versión 3 dormitorios -89m2

(Imágenes no contractuales)

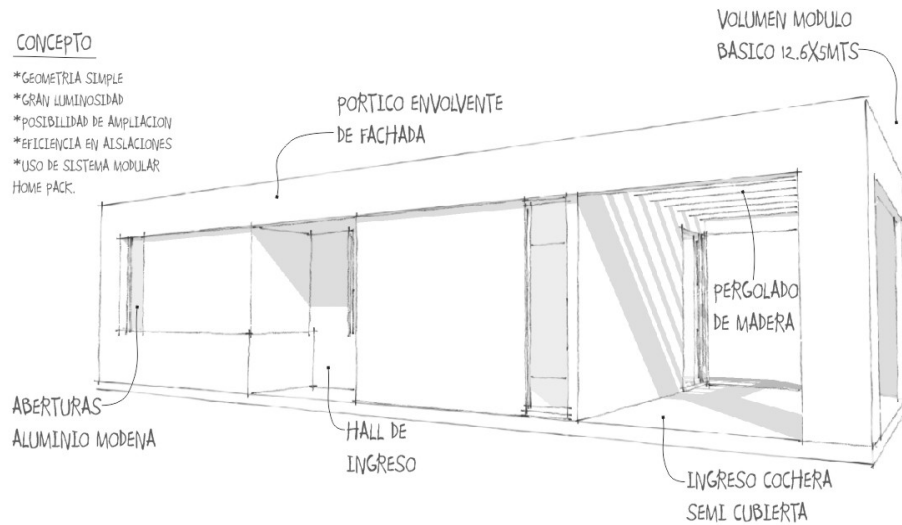
CARACTERISTICAS

SGK
estudio de diseño.

MODELO AMPLIABLE 1 A 3 DORMITORIOS

CONCEPTO

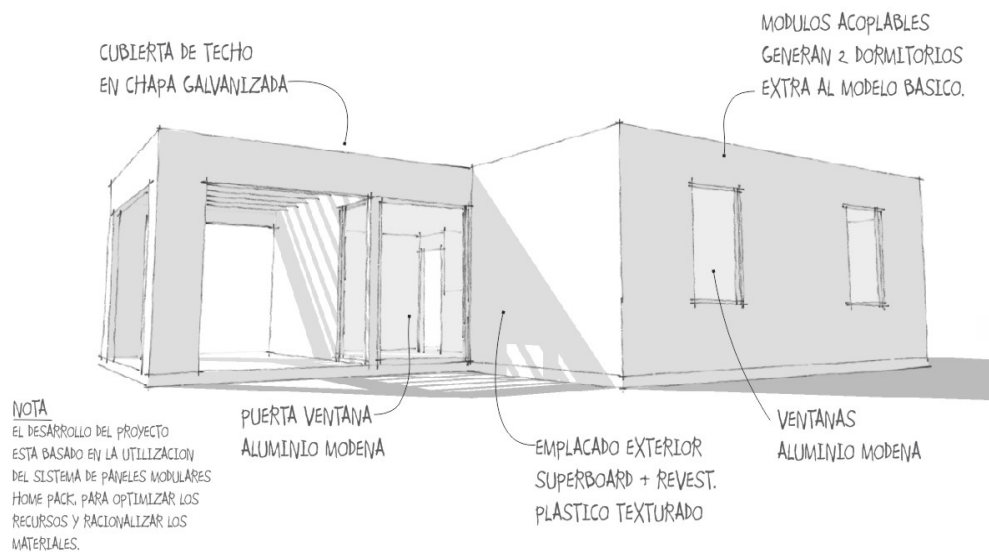
- *GEOMETRIA SIMPLE
- *GRAN LUMINOSIDAD
- *POSIBILIDAD DE AMPLIACION
- *EFICIENCIA EN AISLACIONES
- *USO DE SISTEMA MODULAR HOME PACK.



COPYRIGHT GAT SRL 2012 - www.gatsrl.com / info@gatsrl.com

SGK
estudio de diseño.

MODELO AMPLIABLE 1 A 3 DORMITORIOS



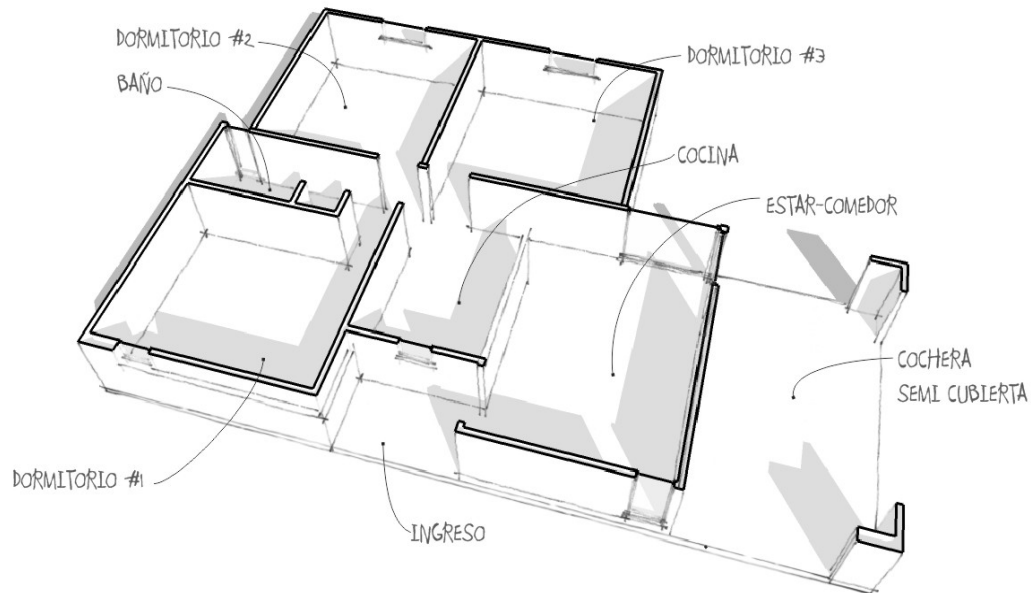
COPYRIGHT GAT SRL 2012 - www.gatsrl.com / info@gatsrl.com

(Imágenes no contractuales)

DISTRIBUCION INTERIOR

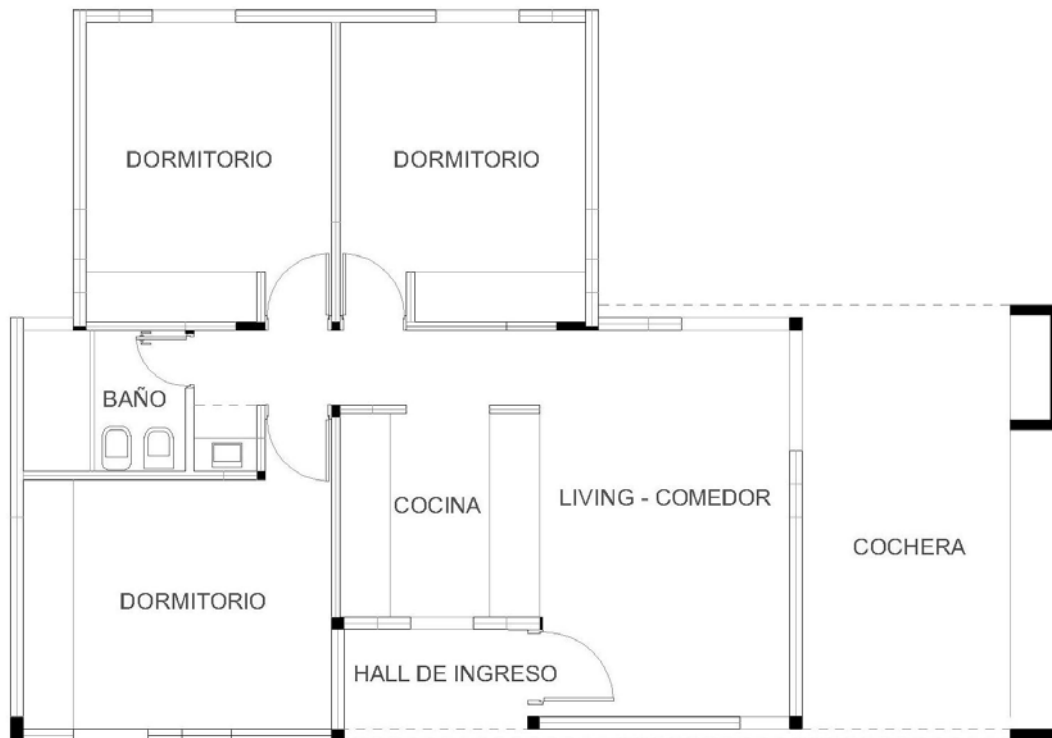
SGK
estudio de diseño.

MODELO AMPLIABLE 1 A 3 DORMITORIOS



COPYRIGHT GAT SRL 2012 - www.gatsrl.com / info@gatsrl.com

PLANO_



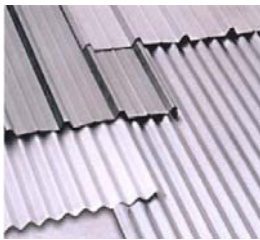
PLANO DE CONFIGURACION 3 DORMITORIOS / 89M2

(Imágenes no contractuales)

MATERIALES_



Estructura: construida con el sistema **PANELMODULAR**, conformada por perfiles de acero galvanizado, garantizando la durabilidad y resistencia.



Cubierta de techo: construida con chapa galvanizada C-25. Se utilizan elementos de terminación como cenefas, babetas y remates en zinguería a medida, garantizando la hermeticidad de la misma. También cuenta con aislamiento térmico, compuesto por una membrana de célula cerrada de espuma de polietileno TBA-10mm. El cliente puede optar por los diferentes tipos de chapa y terminaciones a su elección.



Cerramiento exterior: esta conformado por una capa de emplacado OSB de 9mm, recubierto con membrana hidrófuga WICHI y posteriormente emplacado con SUPERBOARD de 8mm. No obstante, el cliente tiene la posibilidad de elegir el tipo y material de su agrado.



Aislación: Todos los muros cuentan con aislamiento de lana de vidrio de 70mm como mínimo. Este es un aspecto fundamental para lograr un bajo consumo de energía para climatizar un ambiente, lo cual es sinónimo de ahorro. A esto se lo denomina eficiencia energética. Todos los modelos **HOMEPACK**, cuentan con aislaciones de primera calidad, siendo posible incrementar los parámetros de aislamiento utilizando los diferentes productos disponibles en el mercado, de acuerdo a la necesidad del cliente.



Instalación Eléctrica: cuenta con la instalación eléctrica monofásica, embutida en muros y cielorraso con el tendido realizado en tubería corrugada ignífuga. La instalación cumple con todas las normas el correcto funcionamiento de todos los artefactos y equipos que se pueden instalar en la vivienda



Instalación de agua: la instalación de agua por tuberías termo-fusión de primera marca asegura la durabilidad de la misma. Cuenta con tendido de agua fría y caliente, la cual esta embutida en muros para una mejor estética. También es posible complementar la instalación con el agregado de red para hidromasajes, bañeras, etc, previendo esta posibilidad, sin necesidad de recurrir a un instalador en el futuro para poder disfrutar de estas comodidades.



Instalación de gas: la instalación de gas es opcional en los modelos **HOMEPAK**. La misma se encuentra embutida en muros para una mejor estética. El cliente puede seleccionar el tipo de sistema a utilizar, ya sea epoxi como así también termo-fusión. La instalación puede ser para red de gas natural GN o gas envasado GE, sin que esto implique mayores costos en el presupuesto de instalación.



Instalación de desagües: se incluye la instalación de desagüe cloacal en sistema o'ring. Esta se realiza previo al montaje de los módulos estructurales, previendo el desarrollo y su tendido para evitar problemas a futuro en fundaciones u otro tipo de instalación. Para evitar desperfectos se recomienda utilizar los mejores materiales y mano de obra de instalación ya que las patologías o deficiencias de ésta, son evidentes cuando el problema ya esta avanzado o es grave. Generalmente esta instalación la realiza quien ejecuta las fundaciones.



Pisos y revestimientos: los kit de nuestros modelos **HOMEPAK** no incluyen revestimientos ni solados. Este ítem se puede presupuestar de manera complementaria e incluirlos en la memoria descriptiva del producto, seleccionando este rubro como adicional de obra. Es posible colocar cualquier tipo de piso, ya sea de madera, cerámico, porcelanato, cemento alisado, etc., sin necesidad de hacer ninguna modificación al modelo seleccionado. Consulte con nuestros representantes los costos y diferentes opciones disponibles.



Tabiques interiores: los tabiques interiores están revestidos en placa de roca de yeso con aislación termo-acústica de 70mm, sobre estructura de perfiles de acero galvanizado livianos de 70mm. El revestimiento también es opcional y puede ser seleccionado por el cliente a su gusto. Entre los revestimientos y terminaciones interiores, el cliente puede elegir madera natural, madera sintética con acabados especiales, enlucidos de morteros cementicios o plásticos, etc.



Cielorrasos: los mismos son suspendidos, dejando una cámara de aire entre la cubierta y el emplacado, que a su vez sirve de espacio técnico para colocar las instalaciones aéreas. Están contruidos en placa de roca de yeso fijados a una estructura secundaria (no del techo directamente) de perfiles de acero galvanizado livianos de 35mm con maestras de 70mm. El cliente también puede elegir entre otras opciones como machimbre, PVC, fenólico, MDF, etc. Algunas terminaciones pueden incidir en el valor del modelo básico.



Revestimiento exterior: el revestimiento exterior básico es REVESTIMEINTO PLASTICO TEXTURADO GRUESO COLOR. El cliente puede optar por otro tipo de revestimientos como madera, chapa, piedra, etc., Algunas terminaciones pueden incidir en el valor del modelo básico. Para más información acerca de revestimientos y costos de instalacion, consulte a nuestro **SERVICEPRO**.



Sanitarios: marca FERRUM, línea Florencia/mayo, con mochila. El cliente puede optar por otras marcas y modelos de su elección.



Grifería: marca FV, línea avalon o similar. El cliente puede optar por otras marcas y modelos de su elección.



Aberturas: son de aluminio línea Modena con cristal flat de 5mm.



Amoblamiento de cocina: **No se incluyen** amoblamientos de cocina, mesadas, bachas, etc. Para más información acerca de configuración y distribución del espacio interior consulte a nuestro SERVICEPRO.

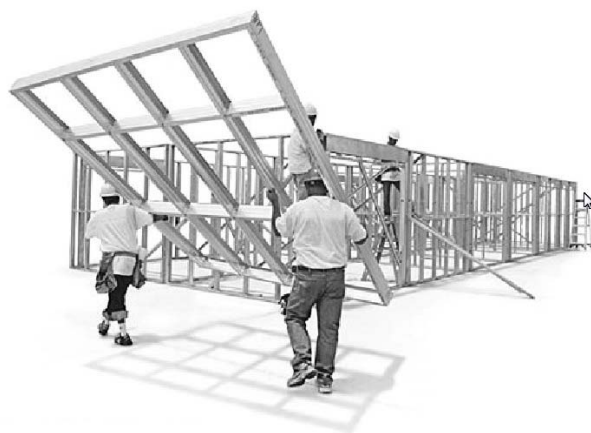


Vanitory: **No se incluyen** amoblamientos de baño, mesadas, bachas, vanitory, etc.



Pintura: como parte del servicio de instalación, se ofrece la pintura integral del modelo HOMEPACK seleccionado por el cliente, quien a su vez puede elegir el color y tipo de pintura a aplicar. Los detalles se pueden incluir en la **Memoria Descriptiva**, la cual es totalmente personalizada, y de esta manera nuestro equipo técnico evaluará los costes del tipo de pintura seleccionada. Para más información acerca de las terminaciones disponibles, consulte nuestro a SERVICEPRO.

*consulte por otros modelos.



GAT_{SRL} |

+0351 4803288
info@gatsr.com
www.gatsrl.com